



LICITACIÓN PROINGED 05/2022

PROYECTO

“CONSTRUCCIÓN EDIFICIO SEDE CENTRO DE ENERGÍAS RENOVABLES PBA”

“Edificio Bioclimático”

Provincia de Buenos Aires

República Argentina

CIRCULAR N° 6/2022

26 de enero de 2023

REFERENCIA: Consultas

CONSULTAS

MUROS M.A.C

CONSULTA N°1: Muros M.A.C.

Particularmente en el caso de los muros tipo A3 y B3 ambos 50% calado vidrio - se describe una carpintería interior con ventanillas. ¿Estas carpinterías interiores las provee PROINGED? ¿debemos considerarlas y cotizar su provisión y colocación? ya que no se describen en la planilla de carpinterías.

RTA PROINGED: Las carpinterías interiores de los muros MAC-A3 y B3, serán provistas e instaladas por la Empresa contratista. Estas carpinterías interiores con vidrio fijo, pueden ser resueltas con tecnología de aluminio, vidrio laminado 3+3, teniéndose en cuenta las dimensiones y posición de las ventanillas practicables (corredizas o abatibles) con cierre hermético.

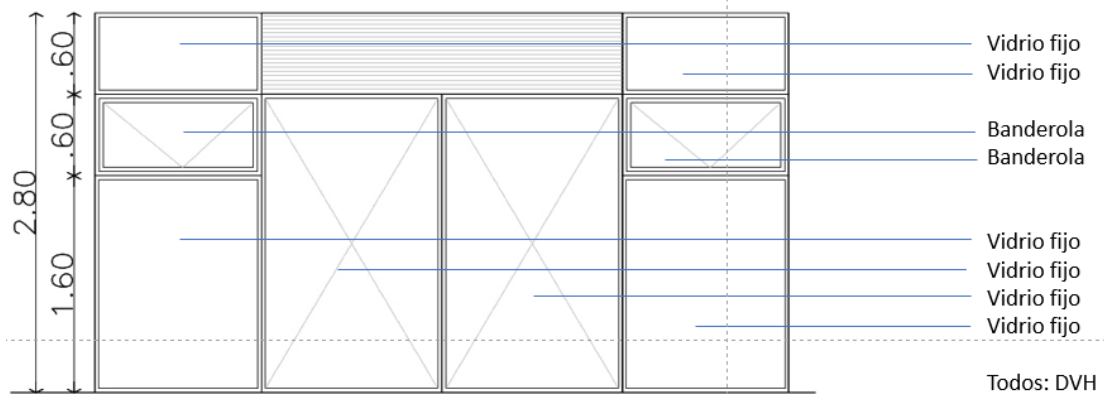
CONSULTA N°2: Con respecto a los muros M.A.C. C1, chapa galvanizada negra c25, bastidor metálico para colgar la misma. ¿los provee PROINGED?

RTA PROINGED: La totalidad del Muro MAC-C1, será provisto por la Empresa contratista, según detalle (Carpintería exterior, sistema de captación compuesto por una estructura metálica y chapa galvanizada, todo pintado de color negro mate y revestimiento aislante de terminación interior)

CARPINTERÍA

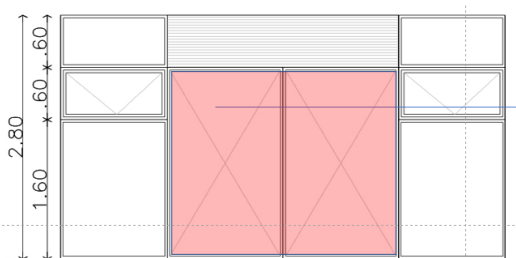
CONSULTA N°3: En la planilla de carpinterías, particularmente en las carpinterías de PVC 32 a 40, en las aberturas donde se ubican los muros M.A.C., se detalla un grafismo en forma de "X" en cada paño central, ¿que significado tiene el grafismo detallado?

RTA PROINGED. Se refiere a vidrio fijo. A continuación, se expone un caso aclaratorio:



UBICACIÓN	PLANTA ALTA - ASEA DE TRABAJO
MARCOS	PVC
HOJAS	PVC
SISTEMA	COMBINADA
HERAJES	
VEDUCOS	DVH 3-3/4" INC
OBSERVACIONES	TODAS LAS MEDIDAS SE VERIFICARAN EN OBRA

En sentido adicional a la pregunta, se anexa el siguiente recordatorio:



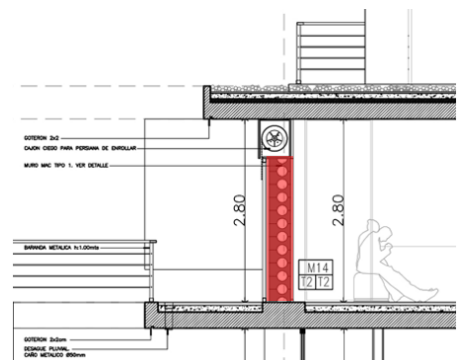
Componente adicional: Los muros acumuladores de calor (MAC), incluirán una cortina de enrollar de madera (Tipo "Barrio"), colocación exterior, de modo de sombrear el MAC en el periodo estival y regular la incidencia de la radiación solar, durante todo el periodo anual.

El espacio donde se incluye el portarrollo, debe contener aislación térmica en ambos lados, hacia el lado interior y al exterior y evitar que el aire caliente proveniente de los MAC, se conecten con este espacio.

(VER MEMORIA TECNICO-RESRIPTIVA)



UBICACIÓN	PLANTA ALTA - ASEA DE TRABAJO
MARCOS	PVC
HOJAS	PVC
SISTEMA	COMBINADA
HERAJES	
VEDUCOS	DVH 3-3/4" INC
OBSERVACIONES	TODAS LAS MEDIDAS SE VERIFICARAN EN OBRA



La presente Circular integra el Pliego de Bases y Condiciones Generales y

Particulares de la LICITACIÓN PROINGED 05/2022.-